

VÝSTAVY LISTOPAD 2011



BOHUSLAV REYNEK (1892–1971)

23. 11. 2011 – 29. 1. 2012

Dům U Kamenného zvonu (Staroměstské nám. 13, Praha 1)

Otevřeno: út–ne 10.00–20.00



Výstava celoživotního díla Bohuslava Reynka (1892–1971), grafika, malíře, básníka a překladatele představuje chronologicky jeho dílo od raného expresivního projevu, přes první kresby a grafiky k typickému reynkovskému grafickému projevu cyklů Job, Don Quijote, Pastorale a dalších, až ke krajinným motivům z okolí domova a opakujícímu se tématu Ukřižování a Piety na sklonku Reynkova života. Poprvé jsou k vidění některé neznámé Reynkovy kresby a grafiky, stejně jako desky a listy tvořené technikou cliché-verre. Výstava představuje v celistvosti Reynkovo dílo s otiskem rodného Petrkova a zázrak jménem tvoření, vznikající mimo proudy a uznávané směry, zcela osobitě, v ústraní a v silném duchovním prostředí.

PO SAMETU / Současné české umění s přesahy do minulosti

od 17. 11. 2009

Dům U Zlatého prstenu (Týnská 6, Praha 1)

Otevřeno: út–ne 10.00–18.00

Dlouhodobá expozice Po sametu zahrnuje generačně vzdálené umělce. Kromě autorů, kteří si během dvaceti let svobody založili vlastní „školy“ a začali vychovávat vrstvu nastupujících tvůrců, představuje i výrazné osobnosti výtvarného světa, legendy českého umění 20. století, jejichž tvorba sahá hluboko před rok 1989. Kurátoři expozice vybrali díla různých médií a dobových tendencí, jejichž zvrstvení vychází z poznání dynamické scény nejen umění devadesátých let, ale i začátku nového milénia. Po sametu nahlíží na české vizuální umění převážně z posledních dvaceti let nečasově. Potlačením chronologického řazení a vzájemnou rytmizací umělců různých generací vznikají netušené paralely, otevírá se prostor pro nové výklady.



Kurátorská prohlídka se Sandrou Baborovskou: st 16. 11. v 17.00

Lektorská prohlídka: út 15. 11. v 16.30

START UP

Dům U Zlatého prstenu, přízemí

Výstavní cyklus GHMP zaměřený na mladé autory, kteří jsou právě na startovní čáře své kariéry. Prostor v přízemí je zpřístupněn bezplatně.

JAKUB HUBÁLEK / Osobní záležitost

20. 10. – 27. 11. 2011



V prostorách Domu U Zlatého prstenu v rámci cyklu zaměřeného na mladé umělce představuje své poslední práce čerstvý absolvent Akademie výtvarných umění v Praze (ateliér Jitky Svobodové) Jakub Hubálek. Rozměrné obrazy vystaveného cyklu Interiér (2010–2011), formálně navazující výrazným monochromním černozeleňým laděním na autorovu předchozí fantaskně groteskní linii tvorby, jsou působivou sondou do světa existenciální samoty současného

mladého člověka.

Autorská prohlídka s Jakubem Hubálkem: čt 3. 11. v 17.00

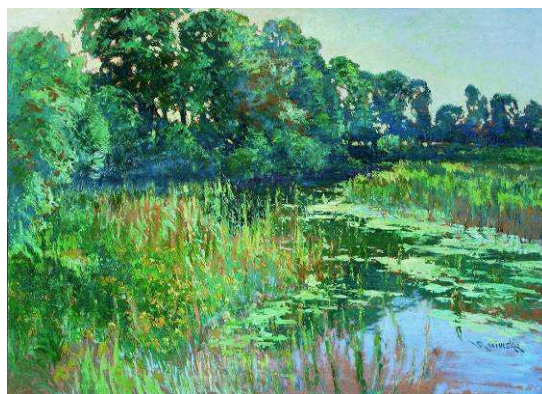
VÁCLAV RADIMSKÝ (1867–1946)

28. 10. 2011 – 5. 2. 2012

Městská knihovna, 2. patro (Mariánské nám. 1, Praha 1)

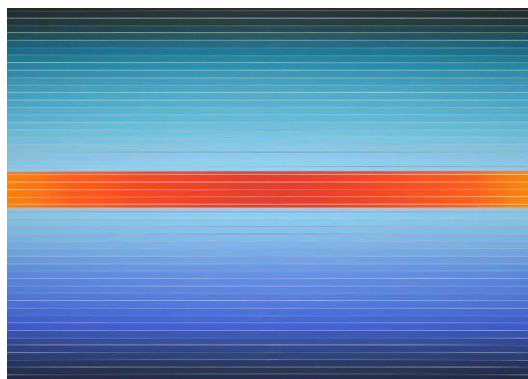
Otevřeno: út–ne 10.00–18.00

Výstava Václava Radimského je první monografickou retrospektivou tvorby jednoho z předních českých krajinářů přelomu 19. a 20. století, následovníka Clauda Moneta. Radimský žil od konce 80. let 19. století ve Francii, od roku 1895 v Giverny u Vernonu, kde poznal Clauda Moneta. Právě pod jeho vlivem si osvojil impresionistickou malbu zcela v Monetových intencích. Po první světové válce se vrátil domů do Čech, na Pašinku u Kolína, kde se jeho zájem se stejnou intenzitou, s jakou se ve Francii věnoval řece Seině a krajině kolem Giverny, soustředil na zobrazování řeky Labe a krajiny v Polabí.



Kurátorská prohlídka s Naděždou Blažičkovou-Horovou: čt 10. 11. v 17.00

Lektorské prohlídky: čt 3. 11. a 24. 11. v 16.30

Staroměstská radnice, 2. patro (Staroměstské náměstí 1, Praha 1)**Otevřeno: út–ne 10.00–18.00**

V druhém patře Staroměstské radnice vystavuje své práce z poslední doby výrazný představitel české umělecké scény Jiří Matějů. Používá jazyk geometrické abstrakce, jeho obrazy se vyznačují pravidelnými horizontálně-vertikálními strukturami využívajícími optické kvality barev. Přes zřejmý akcent na rigidní abstraktní řád autor zdůrazňuje také spojení své malby se zcela reálnými zdroji a konkrétními vizuálními vjemy, myšlenkami, pocity i existenciálními zážitky.

Kurátorská prohlídka s Petrem Vaňousem: út 1. 11. v 17.00**Lektorské prohlídky: st 2. 11., 16. 11., 30. 11. v 16.30****Bílkova vila****(Mickiewiczova 1, Praha 6)****Otevřeno: út–ne 10.00–18.00**

Ateliérovou vilu v Praze-Hradčanech vystavěl František Bílek v letech 1910–1911 podle vlastních plánů. Bílek byl hlavně sochař a grafik, ale jeho náboženské pojetí umění ho vedlo k potřebě utvářet celá prostředí, ve kterých by se jeho díla uplatňovala v plném působení, naplňujícím své poslání spiritualizace lidského života. Znovu zpřístupněná vila nabízí mimo ateliér Františka Bílka výstavu sestavenou z několika raných prací a soubor knižní tvorby. V suterénu mohou badatelé navštívit nově vzniklé Bílkovo centrum s archivními materiály týkajícími se umělceho života. Cílem expozice je ukázat na vybraných dílech Františka Bílka (volné sochy, reliéfy, kresby, grafiky, nábytek, keramika) celkový charakter jeho umění a poskytnout tak divákovi výstižný názor na osobní přínos Bílka českému a světovému modernímu umění.

Lektorské prohlídky: st 9. 11. a 23. 11. v 16.30**Speciální přednáška Petra Wittliche: Mojžíš Františka Bílka, út 29. 11. v 17.00****Bílkův dům v Chýnově****od 1. 5. 2011****(Údolní 133, Chýnov u Tábora)****Otevřeno pouze na telefonickou objednávku, tel.: 381 297 230**

Záměrem nové stálé expozice je představit pozoruhodné, secesně symbolistní dílo umělce, který si v rodném Chýnově vytvořil zázemí pro svou tvorbu v podobě originální autorské varianty rodinného domu s ateliérem. Architektura domu, postaveného Bílkem v roce 1898 z režného cihlového zdiva s dobovými „lidovými“ dřevěnými prvky a dřevorezby, odkazuje k tradici chýnovského stavitelství. Nová expozice nabízí jedinečnou příležitost seznámit se s díly, která mají z větší části přímý vztah k chýnovskému domu. Většinu z nich tu Bílek ke konci devadesátých let 19. a počátkem prvního desetiletí 20. století vytvořil, jiná se stala během jeho života součástí původního interiéru. V reprezentativním výběru děl, kde se Bílek představuje především jako sochař, jsou zastoupeny také práce, odkazující k národní duchovní tradici českého národa, která má kořeny právě v tomto regionu.

DOPROVODNÉ PROGRAMY

ZA BAREM

Přijďte se zapojit do debaty o současném umění! Neformální posezení s umělci, kteří vystavují v expozici Po sametu. Uvádí Olga Malá, Sandra Baborovská a Karel Srp.

Za barem Štěpánka Šimlová: st 23. 11. v 18.00, Dům U Kamenného zvonu, kavárna (prosíme o rezervaci předem na pr@ghmp.cz)

BESEDY S GALERISTY

Beseda v Galerii Svit s Michalem Mánkem: út 15. 11. v 18.00, Štefánikova 43a (vstup ze dvora), Praha 5, www.svitpraha.org (prosíme o rezervaci předem na pr@ghmp.cz)

TVOŘIVÉ DIALOGY S UMĚNÍM

Hry horizontál a vertikál (k výstavě J. Matějů), so 5. 11., 13.00–18.00, Staroměstská radnice, 2. patro

Metamorfózy krajiny (k výstavě V. Radimského), so 19. 11., 13.00–18.00, Městská knihovna, 2. patro

Sníh na zápraží (k výstavě B. Reynka), so 26. 11., 13.00–18.00, Dům U Kamenného zvonu

PROHLÍDKY ZAMĚŘENÉ NA HISTORII OBJEKTŮ GHMP:

Dům U Kamenného zvonu (včetně běžně nepřístupných prostor – kaple, sklepení, koncertní sál):
čt 10. 11. v 16.30

(prohlídka přiblíží vyspělou gotickou architekturu objektu inspirovanou sakrálními stavbami, jedinečné malby z počátku 14. století, odkazy k panovníkovi a trůnu a evropské dvorské kultuře, dějinné souvislosti a současný pohled, rekonstrukci a restaurování)

Dům U Zlatého prstenu: čt 24. 11. v 16.30

(prohlídka zaměřená na pověsti a legendy, historické souvislosti, sousedství Týnského chrámu a Ungeltu, slavné obyvatele a jejich osudy, dochované původní stavební prvky, přestavby v průběhu staletí a rekonstrukci do současné podoby)